

COMUNE DI BOJANO
PROVINCIA DI CAMPOBASSO

**PROGETTO PRELIMINARE PER LA REALIZZAZIONE DI
UN POLO SCOLASTICO A SERVIZIO DEI COMUNI DI
BOJANO, SAN MASSIMO, SPINETE, SAN POLO MATESE,
CAMPOCHIARO E COLLE D'ANCHISE**

PROGETTO PRELIMINARE

IMPORTO € 2.800.000,00 - Accordo di Programma D.G.R. n.751 del 30/11/2012

ALLEGATI:

2 INQUADRAMENTO TERRITORIALE

2.F Stralcio del P.s.A.I. "Fiume Biferno"

VISTI:

DATA

giugno 2013

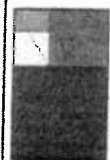
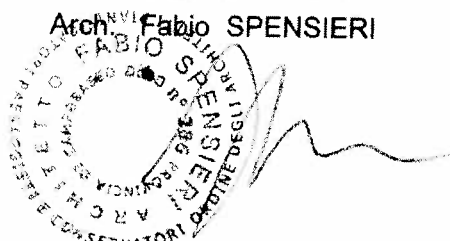
AGGIORNAMENTI

RESPONSABILE DEL PROCEDIMENTO:

Arch. j. Bernardino PRIMIANI

IL PROGETTISTA

Arch. Fabio SPENSIERI



Studio di Architettura
via Albino, 10
Campobasso
tel/fax 0874 97518
studiospensieri@libero.it



REGIONE ABRUZZO



REGIONE CAMPANIA

AUTORITA' DI BACINO DEI FIUMI



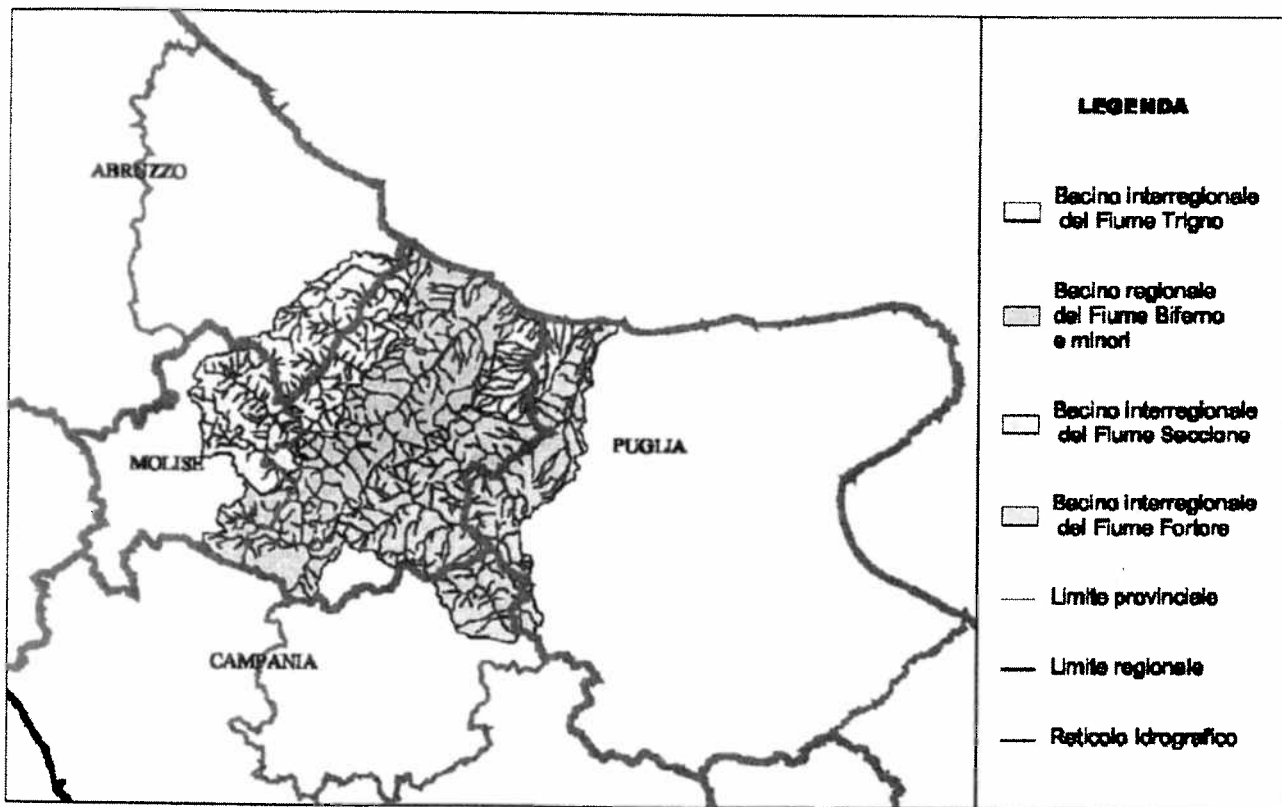
REGIONE PUGLIA

Trigno, Biferno e Minori, Saccione e Fortore

PROGETTO DI PIANO STRALCIO PER L'ASSETTO IDROGEOLOGICO

DEL BACINO REGIONALE DEL FIUME BIFERNO E MINORI

*Legge 18 maggio 1989 n. 183 - art. 17, comma 6 ter
Legge 3 agosto 1998 n. 267 modificata con Legge 13 luglio 1999 n. 226
Legge 11 dicembre 2000 n. 365*



| | | |
|---------------|--|--------------|
| TAVOLE | CARTA DELLA PERICOLOSITA' IDRAULICA | T |
| Scala | | |
| 1 : 10000 | | 04.01 |
| | <i>assetto idraulico</i> | |

*Il Presidente del Comitato Istituzionale
On. Le Dott. Angelo Michela Torio*

*Il Segretario Generale
Dott. Ing. Raffaele Maffia*

Approvato dal Comitato Tecnico nella seduta

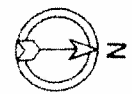
N. 25 del 16 DIC 2004

Il Segretario Generale
Dott. Ing. Raffaele Maffia

Adottato con Deliberazione del Comitato Istituzionale

N. 87 del 28 OTT 2005

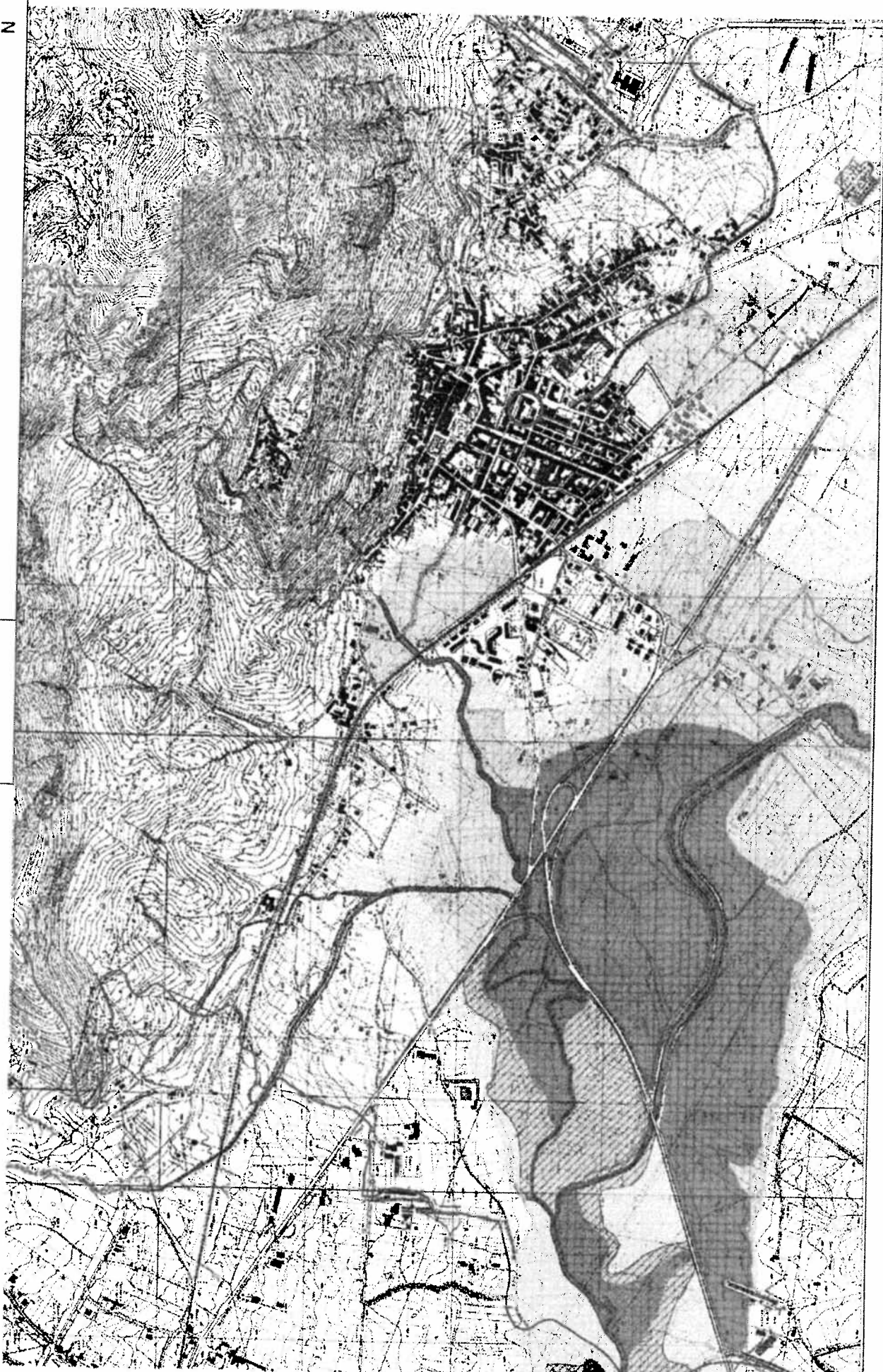
Il Segretario Generale
Dott. Ing. Raffaele Maffia



ESTRATTO DEL P.S.A.I. "Fiume Biferno e Minori"
Carta della pericolosità idraulica - T04
RAPPRESENTAZIONE FUORI SCALA



Ambito di
progetto

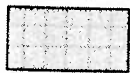


LEGENDA

PERICOLOSITA' IDRAULICA



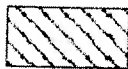
PI3 Aree a pericolosità idraulica elevata



PI2 Aree a pericolosità idraulica moderata



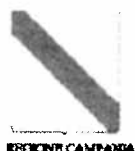
PI1 Aree a pericolosità idraulica bassa



Fascia di riassetto fluviale



Confine comunale



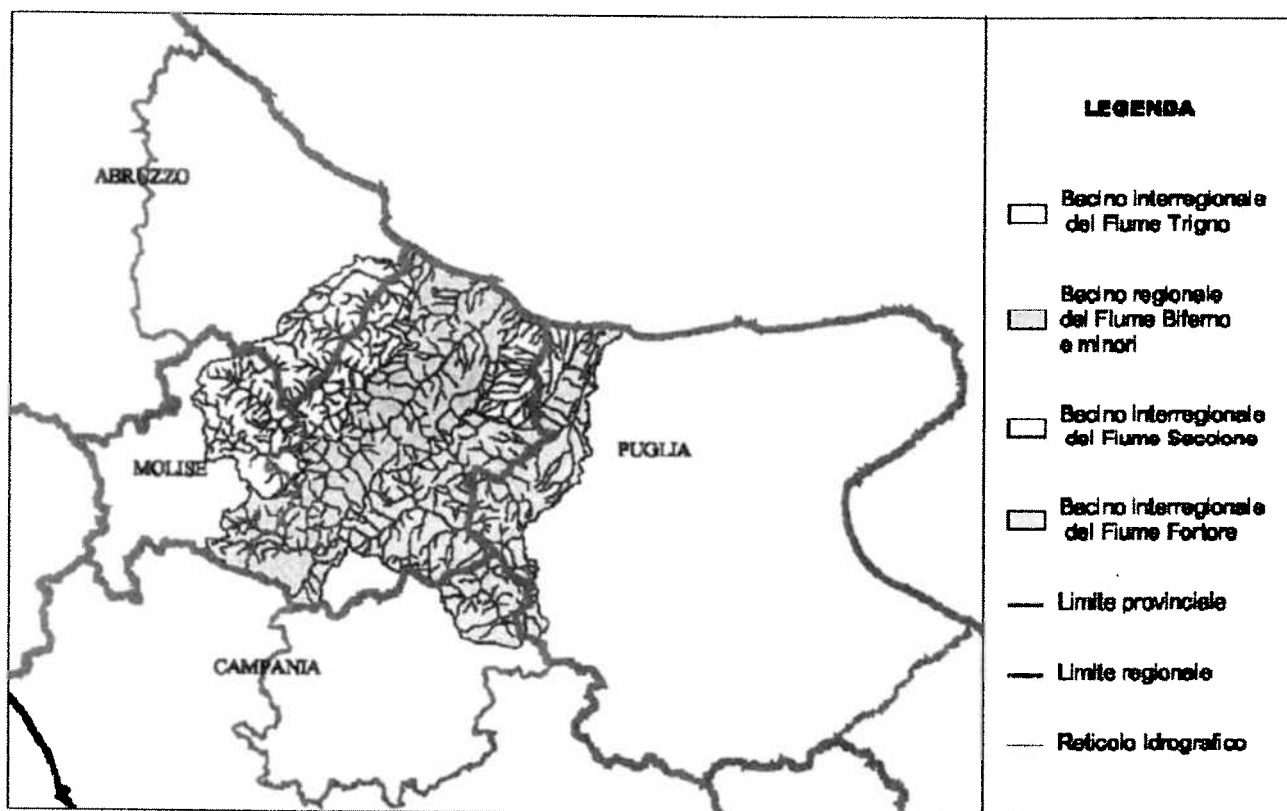
AUTORITA' DI BACINO DEI FIUMI



Trigno, Biferno e Minori, Saccione e Fortore

PROGETTO DI PIANO STRALCIO PER L'ASSETTO IDROGEOLOGICO DEL BACINO REGIONALE DEL FIUME BIFERNO E MINORI

*Legge 18 maggio 1989 n. 183 - art. 17, comma 6 ter
Legge 3 agosto 1998 n. 267 modificata con Legge 13 luglio 1999 n. 226
Legge 11 dicembre 2000 n. 365*



| TAVOLE | CARTA DEL RISCHIO IDRAULICO | T |
|--------------------|-----------------------------|-------------------|
| Scala 1 : 10000 | | assetto idraulico |

*Il Presidente del Comitato Istituzionale
On.le Dott. Angelo Micheli Iorio*

*Il Segretario Generale
Dott. Ing. Raffaele Motta*

Approvato dal Comitato Tecnico nella seduta

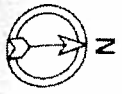
N. 25 del 16 DIC 2004

Il Segretario Generale
Dott. Ing. Raffaele Motta

Adottato con Deliberazione del Comitato Istituzionale

N. 87 del 28 OTT 2005

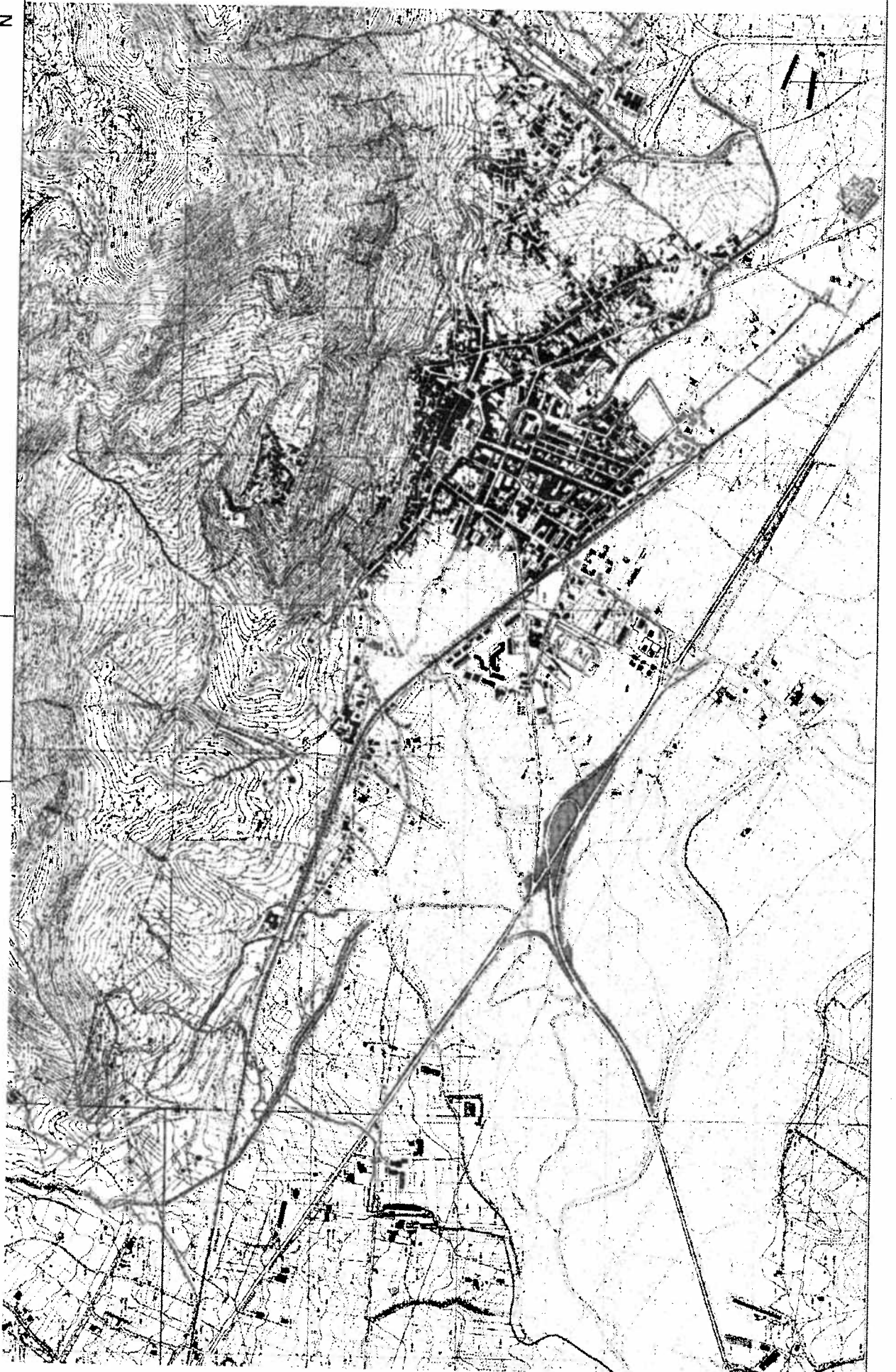
Il Segretario Generale
Dott. Ing. Raffaele Motta



ESTRATTO DEL P.s.A.I. "Fiume Biferno e Minori"
Carta del rischio idraulico - T05
RAPPRESENTAZIONE FUORI SCALA

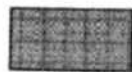


Ambito di
progetto



LEGENDA

RISCHIO IDRAULICO



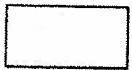
R14 Aree a rischio idraulico molto elevato



R13 Aree a rischio idraulico elevato



R12 Aree a rischio idraulico medio



R11 Aree a rischio idraulico moderato



Confine comunale