

**COMUNE DI BOJANO**  
PROVINCIA DI CAMPOBASSO

**PROGETTO PRELIMINARE PER LA REALIZZAZIONE DI  
UN POLO SCOLASTICO A SERVIZIO DEI COMUNI DI  
BOJANO, SAN MASSIMO, SPINETE, SAN POLO MATESE,  
CAMPOCHIARO E COLLE D'ANCHISE**

**PROGETTO PRELIMINARE**

IMPORTO € 2.800.000,00 - Accordo di Programma D.G.R. n.751 del 30/11/2012

**ALEGATI:**

1. RELAZIONE ELLUSTRATIVA E TECNICA
2. BODILAMENTO TERRITORIALE
- 2.A. Fattori ambientali, storici e culturali
- 2.B. Entro scala urbanistica comunale
- 2.C. Strada del P.R.G.
- 2.D. Strada del P.P.A.A.U.
- 2.E. Strada della Infrastruttura Urbana
- 2.F. Strada del P.A.U. "Urban Master"
- 2.G. Area pedonale della Piazza Mattei 2006
3. RELATIVO STUDIO STATISTICO
- 3.A. Prospetto generale dell'intero polo scolastico
- 3.B. Vedute degli interventi previsti dalle proposte e varianti
- 3.C. Prospetto generale dell'intero polo scolastico
- 3.D. Prospetto generale dell'intero polo scolastico
- 3.E. Prospetto generale dell'intero polo scolastico
- 3.F. Prospetto generale dell'intero polo scolastico
- 3.G. Prospetto generale dell'intero polo scolastico
- 3.H. Prospetto generale dell'intero polo scolastico
- 3.I. Prospetto generale dell'intero polo scolastico
- 3.L. Prospetto generale dell'intero polo scolastico
- 3.M. Prospetto generale dell'intero polo scolastico
- 3.N. Prospetto generale dell'intero polo scolastico
- 3.O. Prospetto generale dell'intero polo scolastico
- 3.P. Prospetto generale dell'intero polo scolastico
- 3.Q. Prospetto generale dell'intero polo scolastico
- 3.R. Prospetto generale dell'intero polo scolastico
- 3.S. Prospetto generale dell'intero polo scolastico
- 3.T. Prospetto generale dell'intero polo scolastico
- 3.U. Prospetto generale dell'intero polo scolastico
- 3.V. Prospetto generale dell'intero polo scolastico
- 3.W. Prospetto generale dell'intero polo scolastico
- 3.X. Prospetto generale dell'intero polo scolastico
- 3.Y. Prospetto generale dell'intero polo scolastico
- 3.Z. Prospetto generale dell'intero polo scolastico

**4. ELABORATI DI PROGETTO**

- 4.A. Prospetto generale dell'intero polo scolastico
- 4.B. Prospetto generale dell'intero polo scolastico
- 4.C. Prospetto generale dell'intero polo scolastico
- 4.D. Prospetto generale dell'intero polo scolastico
- 4.E. Prospetto generale dell'intero polo scolastico
- 4.F. Prospetto generale dell'intero polo scolastico
- 4.G. Prospetto generale dell'intero polo scolastico
- 4.H. Prospetto generale dell'intero polo scolastico
- 4.I. Prospetto generale dell'intero polo scolastico
- 4.L. Prospetto generale dell'intero polo scolastico
- 4.M. Prospetto generale dell'intero polo scolastico
- 4.N. Prospetto generale dell'intero polo scolastico
- 4.O. Prospetto generale dell'intero polo scolastico
- 4.P. Prospetto generale dell'intero polo scolastico
- 4.Q. Prospetto generale dell'intero polo scolastico
- 4.R. Prospetto generale dell'intero polo scolastico
- 4.S. Prospetto generale dell'intero polo scolastico
- 4.T. Prospetto generale dell'intero polo scolastico
- 4.U. Prospetto generale dell'intero polo scolastico
- 4.V. Prospetto generale dell'intero polo scolastico
- 4.W. Prospetto generale dell'intero polo scolastico
- 4.X. Prospetto generale dell'intero polo scolastico
- 4.Y. Prospetto generale dell'intero polo scolastico
- 4.Z. Prospetto generale dell'intero polo scolastico



Studio di Architettura  
Via Alpina 10  
Campobasso  
Tel: 0872.97518  
studiospensieri@libero.it

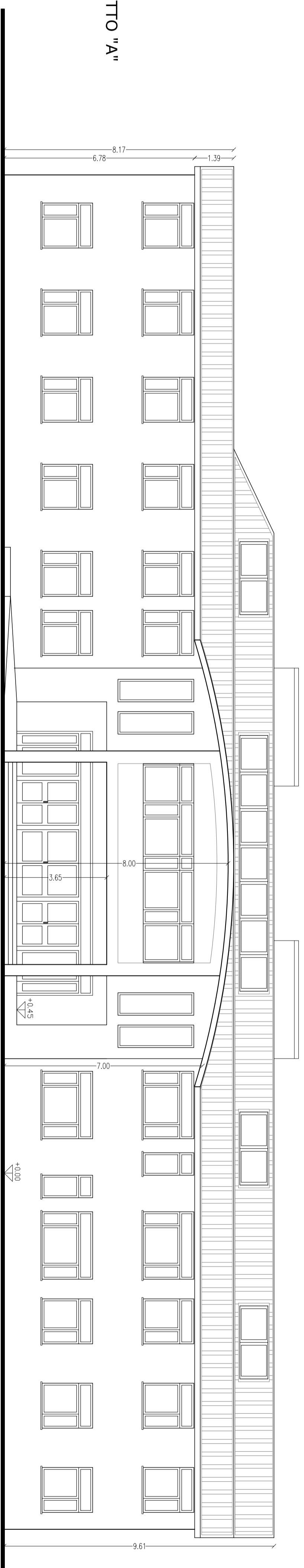
**IL PROGETTISTA**  
Arch. Fabio SPENSIERI

DATA  
giugno 2013

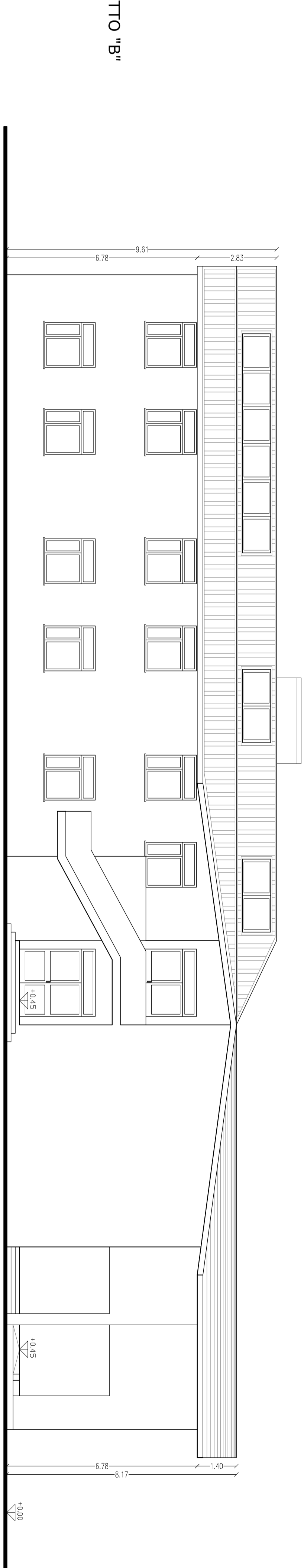
AGGIORNAMENTI

RESPONSABILE DEL PROCEDIMENTO:  
Arch. J. Bernardino PRIMIANI

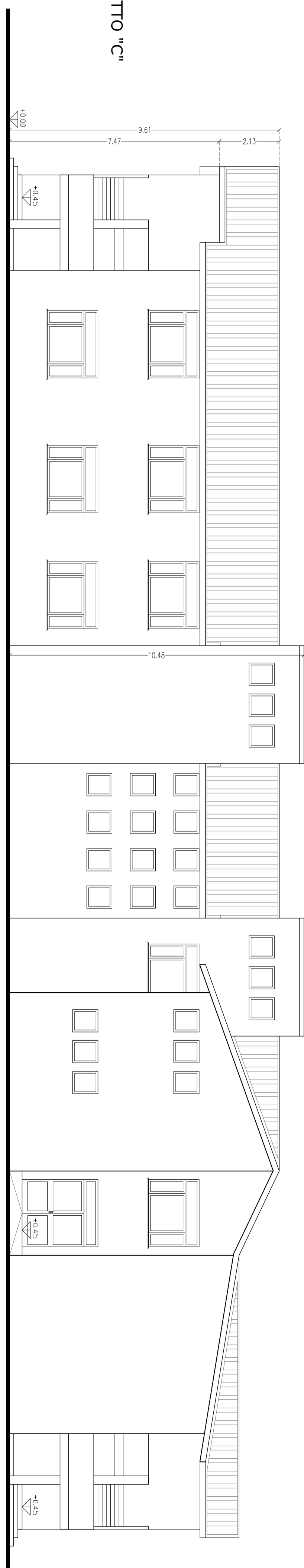
PROSPETTO "A"



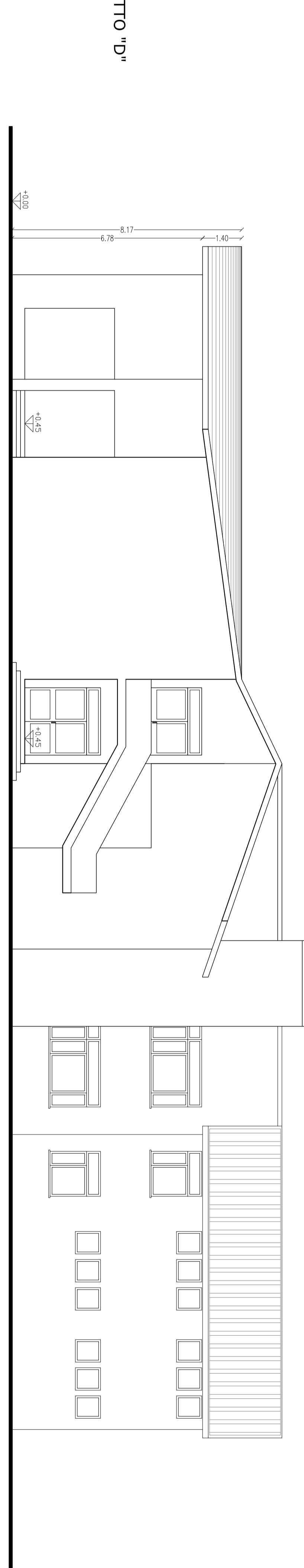
PROSPETTO "B"



PROSPETTO "C"



PROSPETTO "D"



SCALA 1:100